

## Muzyka 7 (11.05.-15.05.)

### Temat : Polska muzyka współczesna (str.136-138)

1.Kto, w pierwszej połowie XX wieku, wywarł największy wpływ na rozwój polskiej muzyki poważnej?

.....  
2.Co zrobił Szymanowski jako jeden z pierwszych polskich twórców?

.....  
3.Szymanowski korzystał z bogactwa polskiego folkloru – którego szczególnie?

.....  
4.Wymień tytuły dzieł Szymanowskiego zawarte w czytance (str.136).

.....  
5.Za kogo powszechnie jest uważany Witold Lutosławski?

.....  
6.Jakiej muzyki kompozytorem był Wojciech Kilar ?

.....  
7.Wymień tytuły sławnych filmów do których napisał muzykę.

.....  
8.Co robił w swojej twórczości Henryk Mikołaj Górecki?

.....  
9.Co wykorzystywał w swoich utworach, oprócz brzmienia instrumentów, Krzysztof Penderecki?

.....  
Wysłuchaj „Krzesanego” Wojciecha Kilara :

<https://www.youtube.com/watch?v=3IilpkT16I8>

Wysłuchaj „Trzech utworów w dawnym stylu” Henryka Mikołaja Góreckiego :

[https://www.youtube.com/watch?v=eJmRItZ\\_aN8](https://www.youtube.com/watch?v=eJmRItZ_aN8)

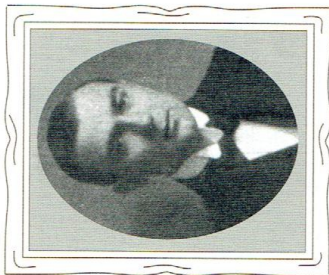
Naucz się melodii, słów i zaśpiewaj piosenkę Witolda Lutosławskiego pt:

## „ Pióreczko ”

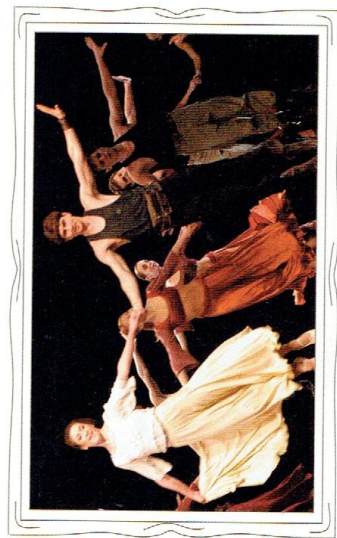
1. Uciekło sikorce pióreczko,  
niebieskie z czarniutką kropeczką.  
Wysoko latało, niziutko spadało.  
Hohoho, hohoho, hohoho, hohoho!  
Niebieskie pióreczko.
2. Latała sikorka w kółeczko,  
ścigała niebieskie pióreczko.  
Porwał ci je dudek, wetknął sobie w czubek.  
Hohoho, hohoho, hohoho, hohoho!  
Niebieskie pióreczko.
3. Za górką, za laskiem, nad rzeczką  
uciekło dudkowi pióreczko.  
Na wodę sfrunęło, do morza płynęło.  
Hohoho, hohoho, hohoho, hohoho!  
Niebieskie pióreczko.
4. Płynęło niebieską łódeczką  
do morza sikorki pióreczko.  
Złowiły je dzieci koło mostu w sieci.  
Hohoho, hohoho, hohoho, hohoho!  
Niebieskie pióreczko.

W pierwszej połowie XX w. duży wpływ na rozwój polskiej muzyki wywarł **Karol Szymanowski** (1882–1937). Jako jeden z pierwszych polskich twórców nawiązywał on do impresjonizmu i kultury orientalnej. Czerpał również z bogactwa polskiego folkloru, zwłaszcza góralskiego i kurpiowskiego. Przykładami utworów, w których Szymanowski wykorzystał elementy muzyki ludowej, są *Mazurek*, *Sześć pieśni kurpiowskich* oraz balet *Harnasie*, w którym obok układów tanecznych znalazły się także partie śpiewane. Artysta tworzył też muzykę kameralną, symfoniczną oraz kompozycje skrzypcowe, fortepianowe i wokalne. Wyjątkowymi pozycjami w jego różnorodnym dorobku są opera *Król Roger* [czyt.: roger] oraz dzieło religijne *Stabat Mater*.

W drugiej połowie XX stulecia działali tacy wybitni kompozytorzy, jak: Witold Lutosławski, Krzysztof Penderecki, Henryk Mikołaj Górecki oraz Wojciech Kilar.



Karol Szymanowski (1882–1937)



Scena z baletu *Harnasie*

**Witold Lutosławski** (1913–1994) jest powszechnie uważany za najwybitniejszego po Chopinie polskiego kompozytora. Jego twórczość zdobyła uznanie na całym świecie. Wykorzystał w niej elementy pochodzące z niemal wszystkich stylów i kierunków muzyki XX w. W wielu kompozycjach stosował również własne, oryginalne rozwiązania.



### A to ciekawe!

W ostatnich latach życia chory na gruźlicę Karol Szymanowski przeniósł się do Zakopanego. Zamieszkał tam w willi *Atma*, w której obecnie znajduje się muzeum kompozytora.

### Postuchajmy...

• Witold Lutosławski, *Mała su część II: Hurra polka*

? Określcie tempo utworu. Do jakiego rodzaju muzyki nawiązuje ta kompozycja?

## rel

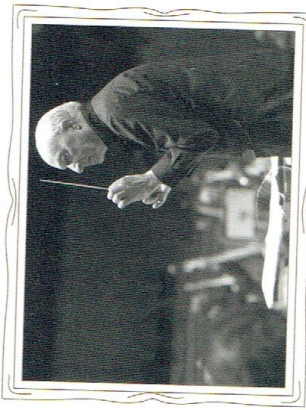
ia chory  
anowski  
anego.  
Atma,  
uje się

## sluchajmy...

itosławski, *Mala suite*,  
ć II; *Hura polka*

empo utworu.  
dzaju muzyki  
kompozycja?

Lutosławski pisał bardzo różnorodną muzykę: nie tylko koncerty i symfonie przeznaczone na orkiestrę, lecz także utwory do spektakli teatralnych i programów radiowych oraz piosenki dla wykonawców muzyki rozrywkowej i kompozycje dla dzieci.



Lutosławski był kompozytorem i dyrygentem. W młodości uczył się także gry na skrzypcach i fortepianie.



## A to ciekawe!

Witold Lutosławski kształcił się nie tylko w dziedzinie muzyki. W młodości rozpoczął także studia matematyczne. Po roku musiał je jednak przerwać, ponieważ zajęcia w wyższej szkole muzycznej wymagały od niego całkowitego zaangażowania.

## Postuchajmy...

Wojciech Kilar, *Kzesary*,  
fragment początkowy

? Z jakiego regionu Polski pochodzi muzyka ludowa, do której nawiązuje utwór?



Wojciech Kilar

**Wojciech Kilar** (1932–2013) był kompozytorem muzyki instrumentalnej, wokalne, religijnej oraz filmowej. Popularność na całym świecie zdobył dzięki utworom napisanym dla kina. Kilar jest autorem muzyki m.in. do filmów *Pianista*, *Pan Tadeusz*, *Dracula* [czyt.: drakula], *Ziemia obiecana*, *Dziewiąte wrota*.



Henryk Mikołaj  
Górecki

**Henryk Mikołaj Górecki** (1933–2010) łączył w swojej muzyce współczesne, awangardowe eksperymenty z elementami muzyki dawnej i religijnej. Szczególnie dużą wagę przykładał do brzmienia dźwięków. Jego twórczość wyróżnia się prostotą, skłania do zadumy i wyciszenia. Górecki komponował utwory zarówno instrumentalne, jak i wokalne.

#### Postuchajmy...

- Henryk Mikołaj Górecki,  
*Trzy utwory w dawnym stylu, część II*

? Jaki zespół instrumentalny wykonuje kompozycję?

**Krzysztof Penderecki** (ur. 1933 r.) to światowej sławy kompozytor muzyki współczesnej. W swoich utworach oprócz brzmienia instrumentów wykorzystuje odgłosy i efekty akustyczne, np. dźwięki uzyskiwane dzięki stukaniu w dolną część pudła rezonansowego. Jego twórczość nawiązuje do różnorodnych stylów muzycznych. Zwykle sam dyryguje orkiestrami wykonującymi jego kompozycje po raz pierwszy.



Krzysztof Penderecki

#### Postuchajmy...

- Krzysztof Penderecki, *Anaklasis*  
[czyt.: anaklasis]

? Jakie instrumenty perkusyjne zostały wykorzystane w utworze?