

## Klasa 5 (27.04.-30.04.)

### Temat : Muzyka i przyroda (str.137-139)

1.Co starają się robić kompozytorzy za pomocą odpowiednich środków dźwiękowych?

.....

2.Co robi muzyka ilustracyjna?

.....

3.Jakie utwory zalicza się do muzyki programowej?

.....

4.Jakie tytuły nadają kompozytorzy kompozycjom muzyki programowej?

.....

5.Co często dołączają kompozytorzy do nut w muzyce programowej?

.....

6.Podaj tytuł słynnego dzieła Edvarda Griega będącego świetnym przykładem muzyki ilustracyjnej.

.....

Posłuchaj tego utworu:

<https://www.youtube.com/watch?v=-rh8gMvzPw0>

7.Podaj tytuł słynnego dzieła Nikołaja Rimskiego-Korsakowa będącego świetnym przykładem muzyki ilustracyjnej.

.....

Posłuchaj tego utworu:

<https://www.youtube.com/watch?v=ucrKUO9FVfY>

8.Podaj tytuł słynnego dzieła Modesta Musorgskiego będącego świetnym przykładem muzyki programowej.

.....

Posłuchaj tego utworu:

<https://www.youtube.com/watch?v=ZIUircdTyUI>

Naucz się melodii i słów, a później zaśpiewaj piosenkę:

## **„Jesteśmy dziećmi Ziemi”**

1. Ani ty, ani ja nie znaczymy sami nic,  
świat zielone serce ma – chrońmy je, by żyć.

Ref: Jesteśmy dziećmi ziemi, ziemi błękitnej,  
jak ona urodzeni pod jedną z gwiazd.  
Jesteśmy dziećmi Ziemi, my to jej liście,  
/ten kamyk, drzewo, mrówka, człowiek i ptak/ bis

2. W trawy źdźbła, w szumie rzek, słyhać twego serca rytm,  
ta planeta dla nas jest – dla niej ja i ty.

Ref: Jesteśmy dziećmi ziemi, ziemi błękitnej,  
jak ona urodzeni pod jedną z gwiazd.  
Jesteśmy dziećmi Ziemi, my to jej liście,  
/ten kamyk, drzewo, mrówka, człowiek i ptak/ bis





25 A D E A  
— kaź ro — gi, dam ci se — ra na pie - ro - gi.

28 3 D7 A E E fis Fis  
„Nie po - ka - zę ro — gów, bo na - ka - pie mi —

32 h A D E E A  
— na le - wy róg — i pra — wy. Nie, nie wy — jęć z mo - jej tra - wy.”

**Ćwiczenie 1**  
Opiszcie nastrój ilustracji i porównajcie go z nastrojem piosenki *Mokro*.

**1.** Napadał deszcz do szklanki, napadał w rów, w deszczówce moczą nogi zmęczone cienie chudych psów. Z sufitu kąpią krople w dziurawy dzban, zagapił się przez szybę na mokrą panią mokry pan.

**Ref.** W przemoczonej trawie chrapie ślimak zły. „Ślimaku, pokaż rogi, dam ci sera na pierogi”. „Nie pokażę rogów, bo nakapie mi na lewy róg i prawy. Nie, nie wyjdę z mojej trawy”.

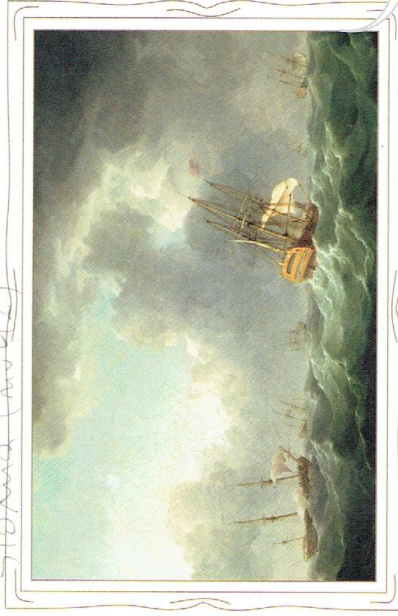
**2.** Kaluże tyją strasznie, pękają w szwach, wyleją na chodniki i będąc powódź, że aż strach. W kaloszu masz dwie dziury i w płaszczu też. I będziesz siedział u mnie, aż wyschną dachy, wyschnie deszcz.

**Ref.** W przemoczonej trawie...

Piosenka *Mokro* przedstawia jesienny krajobraz podczas deszczowej pogody. Widok ten można wyobrazić sobie przede wszystkim dzięki jej tekstowi. O wiele trudniejszym zadaniem jest ukazanie zjawisk z otaczającego nas świata w utworach instrumentalnych, które są przecież pozbawione słów. Kompozytorzy podejmują jednak próby „malowania muzyką” – za pomocą odpowiednich środków dźwiękowych starają się pobudzić wyobraźnię słuchaczy. W ten sposób powstają **muzyka ilustracyjna** i **muzyka programowa**.

**Muzyka ilustracyjna** naśladuje dźwięki z otaczającego nas świata, przede wszystkim odgłosy przyrody.

*Przykład (nr 40) - Sturong  
 dźwięki (nr 41)  
 Sturong (nr 42)*



Charles Brooking [czyt.: czaiłs bruking].  
 Angielskie statki uciekające przed sztormem

**Na złotą nutę**

Wymyślcie i zagrajcie utwór rytmiczny, w którym brzmienia instrumentów perkusyjnych będą naśladować dźwięki wydawane przez zwierzęta ukazane na ilustracji.

*Posłuchajmy...*

- Edward Grieg [czyt.: grig],  
 Poranek z Isuty „Peer Gynt”  
 [czyt.: per gynt]
- Nikołaj Rimski-Korsakow,  
 Lot trzmiela z opery  
 Bajka o carze Saltanie

**?** Wykonajcie obraz ilustrujący jeden z wysłuchanych utworów. Jaki będzie nastrój Waszej pracy?

**Ćwiczenie 2**

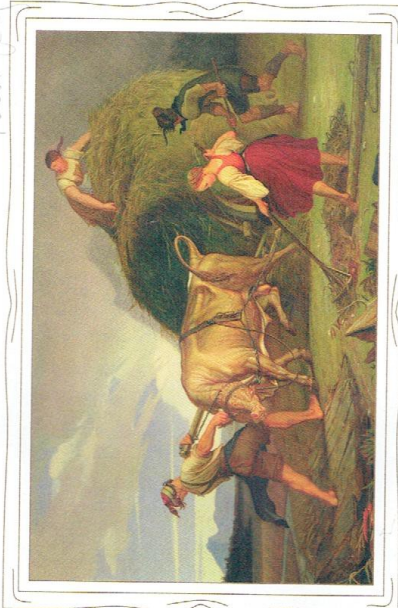
Ułożcie utwór muzyczny, który odda nastrój ukazanej sceny. Wykorzystajcie instrumenty perkusyjne oraz różne przedmioty. Na koniec wspólnie wykonajcie Waszą kompozycję.





Do **muzyki programowej** zalicza się utwory nawiązujące do literatury, wydarzeń historycznych, malarstwa. Kompozytorzy nadają takim dziełom tytuły wskazujące na ich treść, np. *Noc na Łysej Górze*. Często dołączają do nich także komentarz słowny nazywany programem.

ilustrujący  
utworów  
Waszej



Rudolph Friedrich Wasmann [czyt.: rudolf fridrich wasmani],  
*Zbieranie siana przed burzą*

### Ćwiczenie 4

Na podstawie obrazu ulóżcie opowiadanie, które mogłoby się stać programem utworu muzycznego. Nadajcie tytuł Waszemu tekstowi.



### Na złotą nutę

Przygotujcie komiks opowiadający historię nawiązującą do utworu *Noc na Łysej Górze*.

### Ćwiczenie 3

Podzielcie się na trzy grupy. Zadaniem każdego z zespołów jest ułożenie krótkiego opowiadania nawiązującego do jednego z utworów wysłuchanych na lekcji. Zaprezentujcie efekty swojej pracy koleżankom i kolegom z klasy.

Posłuchajmy...

- Louis-Claude Daquin [czyt.: lui kłod dake], *Kukulka*
- Modest Musorgski, *Noc na Łysej Górze*, (fragment początkowy)
- Camille Saint-Saëns [czyt.: samie se sans], *Słońce z cyfry kamawarai*, *Wieża*

? W jaki sposób kompozytorzy wyrazili treść zawartą w tytułach poszczególnych utworów?

### MUZYCZNY SŁOWNICZEK

**Muzyka ilustracyjna** – muzyka naśladująca dźwięki z otaczającego świata, przede wszystkim odgłosy przyrody.

**Muzyka programowa** – muzyka nawiązująca do literatury, malarstwa, wydarzeń historycznych.