

- poznasz rolę pszczoły w ekosystemie
  - nauczysz się odróżniać pszczołę od osy, trzmieła i szerszenia
  - poznasz pracę pszczelarza
  - poznasz wyjątki od zasady pisowni rz po spółgłoskach
  - poznasz kolejną jednostkę masy – tonę
1. Obejrzyj film (3 części) „Z kamerą wśród pszczół”.  
Dowiesz się jaki jest podział ról i zadań w pasiece, jak wygląda praca pszczół, jak długo żyją i co im zagraża.
    1. <https://www.youtube.com/watch?v=LMLSxZJTnE>
    2. <https://www.youtube.com/watch?v=PX8JKShqt9c>
    3. <https://www.youtube.com/watch?v=exknqkNNFGg>
  2. Przeczytaj opowiadanie *W pasiece* – podręcznik str. 24
  3. Na podstawie zebranych informacji wykonaj ćwiczenia w karcie pracy str. 22 i 23.
  4. Zapisz notatkę w zeszytcie:

Lekcja 29.04

Pasieka to -

Rój to -

W skład roju wchodzi:

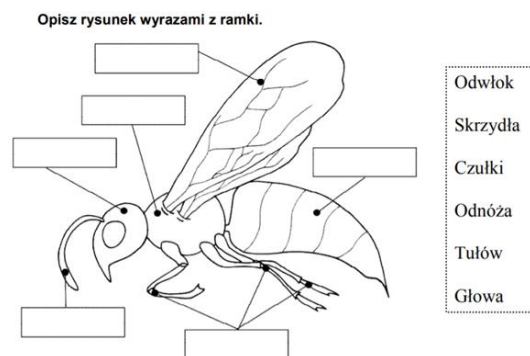
Znaczenie pszczół:

dla przyrody:

- zapylają rośliny kwiatowe, które wydają owoce i nasiona,
- umożliwiają przetrwanie wielu gatunkom roślin,
- zwiększają plony.

dla ludzi:

- w wyniku zapylenia roślin ludzie mają pożywienie,
- pszczoły produkują miód, który wspomaga odporność i wspomaga leczenie wielu chorób.



5. Opowiedz - na czym polega praca pszczelarza?
6. Praca domowa ćwic.6 str.23

**DLA CHĘTNYCH:** Sprawdź się

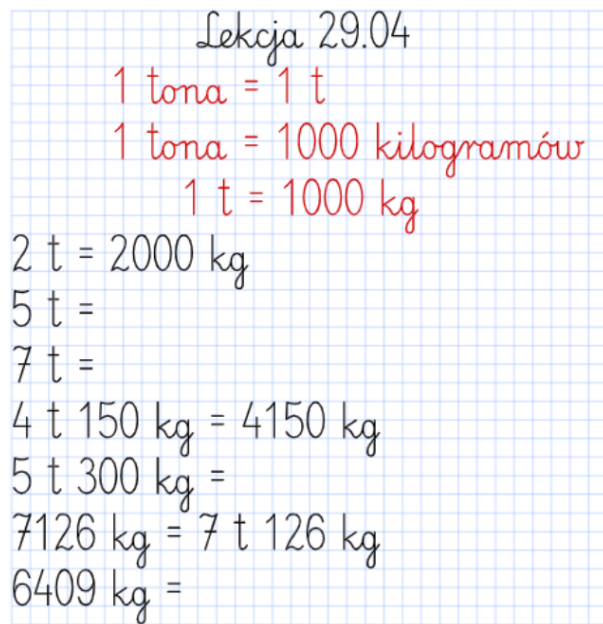
<https://wordwall.net/pl/resource/1699326/pszczo%C5%82y>

<https://wordwall.net/pl/resource/1483021/wyj%C4%85tki-wyrazy-z-szhttps://www.youtube.com/watch?v=6UJxhga6XOc>

**Zrób sobie przerwę**

JEDNOSTKI WAGI	
<b>KILOGRAM [kg]</b>	<b>1 kg=100 dag=1000 g</b>
<b>DEKAGRAM [dag]</b>	<b>1 dag=10 g</b>
<b>GRAM [g]</b>	<b>1 g</b>
<b>TONA [t]</b>	<b>1 t=1000 kg</b>

7. Matematyka. Zapisz w zeszycie:



8. Wykonaj zadania w karcie pracy str. 52.

<https://www.youtube.com/watch?v=UkBTpQXV1nk>

9. Może uda Ci się zrobić pszczółkę. Będzie mi miło jak przysłesz mi zdjęcie swojej pracy.



lub: <http://www.kreatywniewdomu.pl/2016/09/jak-zrobic-pszczo-w-5-minut.html>

Pozdrawiam Was bardzo serdecznie

**Pamiętaj o przesłaniu zdjęć z twojej pracy na maila**