

Przyroda klasa 4 – 30.03. i 31.03.2020

1. Temat: Krajobraz wczoraj i dziś.

Proszę zapoznać się z tekstem w podręczniku str. 151-154, wypełnić zadania w zeszytcie ćwiczeń 1 i 2 ze str. 94 i 4 ze str. 95.

Notatka – przepisać do zeszytu.

1. Zmiany w krajobrazie na przestrzeni wieków.
2. Pochodzenie nazw miejscowości.

Bardzo proszę o przesłanie na maila zdjęcia pracy- zadania: „ W zeszytcie przedmiotowym opisz krajobraz widoczny z Twojego okna” (zadana 18 marca). Miałam sprawdzić te opisy po powrocie do szkoły, ale w związku z zaistniałą sytuacją chciałabym to zrobić w najbliższych dniach.

Mój mail: beatajanowska180@gmail.com

Dziękuję!

Zobacz jak zmieniło się nasze miasto

ALBUM FOTOGRAFICZNY - STARA I NOWA DĄBROWA G. DG_OLD_001 * DĄBROWA GÓRNICZA *



[JM](#) < [WIEK XIX](#) < [WIEK XX](#) < [WIEK XXI](#)
[STRONA GŁÓWNA](#) < [NOWOŚCI](#)

[03](#) | [04](#) | [05](#) | [06](#) | [07](#) | [08](#) | [09](#) | [10](#)



00.00.1892 - DG - Gołonóg
Kościół św. Antoniego Padewskiego. Przebudowa.
FOTO: www.geocities.com/naszgolonog/



11.10.2005 - DG - Gołonóg
Kościół p.w. Św. Antoniego z Padwy
na Wzgórzu Gołonoskim.
FOTO: Dariusz Nowak (nddg)



00.00.1901 - Dąbrowa
Huta Bankowa - Walcownia.
Drukarnia Stanisława Święckiego.
FOTO: Pr. kol. kart poczt. - Robert WINKLER.



10.10.2005 - DG - Centrum.
ul. Sobieskiego. Huta "Bankowa".
Zabudowania starej walcowni.
FOTO: Dariusz Nowak (nddg)



00.00.1910 - Dąbrowa
Zabudowania na Hucie Bankowej. W prawym dolnym rogu widoczne zabudowania stacji
kolejowej Koleji Nadwiślańskiej.
Wydawnictwo Kart Ilustrowanych - R. Brandys - Strzemieszyce
FOTO: Pr. kol. kart poczt. - Robert WINKLER.

25.08.2007 - DG - Centrum.
ul. Sobieskiego. Huta "Bankowa".
Zabudowania starej walcowni.
FOTO: Dariusz Nowak (nddg)



00.00.1910 - Dąbrowa
Ulica Sławkowska (obecnie Strzemieszycka).
Jan Rowiński.
FOTO: Pr. kol. kart poczt. - Robert WINKLER.



12.10.2005 - DG - Staszic.
Ulica Strzemieszycka.
Budowa ekranów dźwiękochłonnych.
FOTO: Dariusz Nowak (nddg)



FOTO: www.dabrowa-gornicza.prv.pl

00.00.1910 - Dąbrowa
Ulica Szosowa (obecnie Sobieskiego).
Wydawca Jan Rowiński
FOTO: Pr. kol. kart poczt. - Robert WINKLER.



FOTO: Dariusz Nowak (nddg)

10.10.2005 - DG - Centrum.
ul. Sobieskiego.
FOTO: Dariusz Nowak (nddg)



FOTO: www.dabrowa-gornicza.prv.pl

00.00.1910 - Dąbrowa
Koszary na Redenie.
Wydawnictwo Kart Ilustrowanych - R. Brandys
FOTO: Pr. kol. kart poczt. - Robert WINKLER.



FOTO: Dariusz Nowak (nddg)

11.10.2005 - DG - Reden.
ul. Kr. Jadwigi.
Miejsce, w którym kiedyś były koszary górnicze.
FOTO: Dariusz Nowak (nddg)



FOTO: www.dabrowa-gornicza.prv.pl

00.07.1914 - Dąbrowa
Ulica Klubowa (obecnie 3-go Maja).
Wydawnictwo Kart Ilustrowanych - R. Brandys
FOTO: Pr. kol. kart poczt. - Robert WINKLER.



FOTO: Dariusz Nowak (nddg)

11.10.2005 - DG - Centrum.
ul. 3-go Maja.
FOTO: Dariusz Nowak (nddg)



00.00.1915 - Dąbrowa
 Ulica Francuska (obecnie Żeromskiego).
 Wydawnictwo Kart Ilustrowanych - R. Brandys
 FOTO: Pr. kol. kart poczt. - Robert WINKLER.



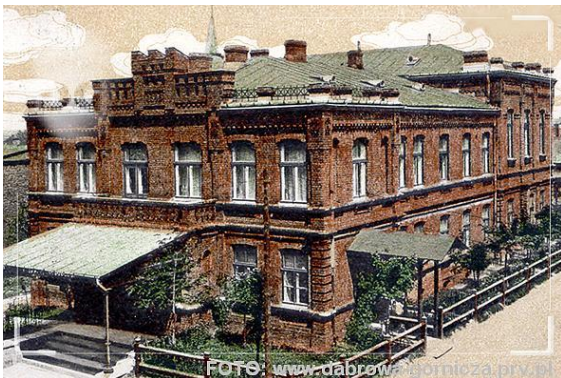
10.10.2005 - DG - Centrum.
 ul. Żeromskiego.
 FOTO: Dariusz Nowak (nddg)



00.00.1916 - Dąbrowa
 Skwer przy ul. Króla Jana Sobieskiego.
 Wydawnictwo Kart Ilustrowanych - R. Brandys
 FOTO: Pr. kol. kart poczt. - Robert WINKLER.



11.10.2005 - DG - Centrum.
 Skrzyżowanie ulic Kościuszki i Sobieskiego.
 FOTO: Dariusz Nowak (nddg)



00.00.1916 - Dąbrowa Górna.
 Klub.
 Wydawnictwo Kart Ilustrowanych - R. Brandys
 FOTO: Pr. kol. kart poczt. - Robert WINKLER.



10.10.2005 - DG - Centrum.
 ul. 3-go Maja. Dawna "Resursa".
 FOTO: Dariusz Nowak (nddg)



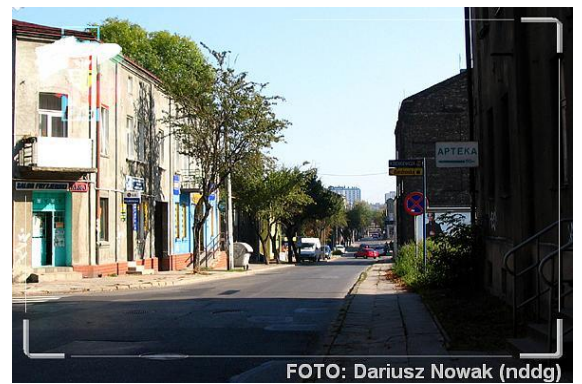
00.00.1916 - Dąbrowa Górna.
Ulica Francuska (obecnie Żeromskiego).
Wydawnictwo Kart Ilustrowanych - R. Brandys
FOTO: Pr. kol. kart poczt. - Robert WINKLER.



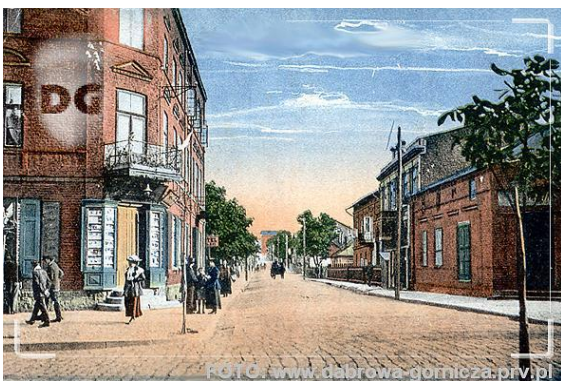
10.10.2005 - DG - Centrum.
ul. Żeromskiego.
FOTO: Dariusz Nowak (nddg)



00.00.1917 - Dąbrowa Górna.
Ulica Dąbrowska (obecnie Dąbrowskiego).
Wydawnictwo Kart Ilustrowanych - R. Brandys
FOTO: Pr. kol. kart poczt. - Robert WINKLER.



10.10.2005 - DG - Centrum.
ul. Dąbrowskiego.
FOTO: Dariusz Nowak (nddg)



00.00.1917 - Dąbrowa Górna.
Ulica Henryka Sienkiewicza.
Wydawnictwo Kart Ilustrowanych - R. Brandys
FOTO: Pr. kol. kart poczt. - Robert WINKLER.



10.10.2005 - DG - Centrum.
ul. Sienkiewicza od strony ul. Sobieskiego.
FOTO: Dariusz Nowak (nddg)



00.00.1918 - Dąbrowa Górna.
Ulica Króla Jana Sobieskiego.
Wydawnictwo Kart Ilustrowanych - R. Brandys
FOTO: Pr. kol. kart poczt. - Robert WINKLER.



10.10.2005 - DG - Centrum.
ul. Sobieskiego.
FOTO: Dariusz Nowak (nddg)



00.00.1928 - Dąbrowa Górna.
Ulica Króla Jana Sobieskiego.
Wydawnictwo Kart Ilustrowanych - R. Brandys
FOTO: Pr. kol. kart poczt. - Robert WINKLER.



10.10.2005 - DG - Centrum.
ul. Sobieskiego.
FOTO: Dariusz Nowak (nddg)



00.00.1929 - Dąbrowa Górna
Kopalnia "Paryż" - Widok ogólny piaskowni.
Bracia Altman - Sosnowiec.
FOTO: Pr. kol. kart poczt. - Robert WINKLER.



10.10.2005 - DG - Pogoria.
Zbiornik wodny Pogoria I.



FOTO: www.dabrowa-gornicza.prv.pl

00.00.1933 - Dąbrowa Górn.
Gmach poczty.
Wydawnictwo Kart Ilustrowanych - R. Brandys.
FOTO: Pr. kol. kart poczt. - Robert WINKLER.



FOTO: Dariusz Nowak (nddg)

11.10.2005 - DG - Centrum
ul. T. Kościuszki. Budynek Poczty.
FOTO: Dariusz Nowak (nddg)



FOTO: www.dabrowa-gornicza.prv.pl

00.00.1943 - Dąbrowa Górn.
Kościół i miejsce po dawnej kopalni "Reden".
Bi.
FOTO: Pr. kol. kart poczt. - Robert WINKLER.



FOTO: Dariusz Nowak (nddg)

11.10.2005 - DG - Centrum
Widok na Bazylikę p.w. Matki Boskiej Anielskiej
oraz miejsce po dawnej odkrywce kop. "Reden".
FOTO: Dariusz Nowak (nddg)



FOTO: www.dabrowa-gornicza.prv.pl

00.00.1943 - Dąbrowa Górn.
Dombrowa O-S. Kreis Bendsburg
GK.
FOTO: Pr. kol. kart poczt. - Robert WINKLER.



FOTO: Dariusz Nowak (nddg)

11.10.2005 - DG - Centrum
ul. T. Kościuszki. Budynek Poczty.
FOTO: Dariusz Nowak (nddg)



00.00.1952 - Dąbrowa Górna.
Ulica Kościuszki.
J. Walla.

FOTO: Pr. kol. kart poczt. - Robert WINKLER.



11.10.2005 - DG - Centrum
ul. T. Kościuszki. Budynek Poczty.

FOTO: Dariusz Nowak (nddg)



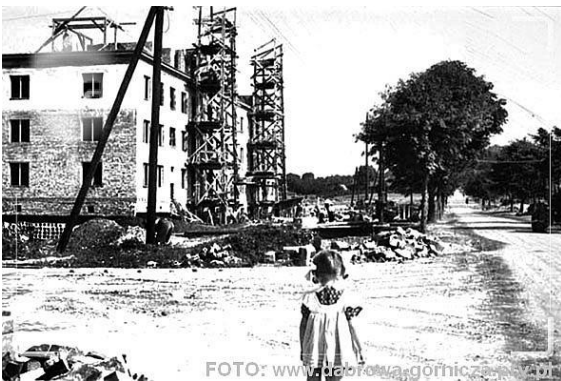
00.00.1953 - DG - Gołonóg
Początek budowy bloków przy ulicy Florowskiej.

FOTO: www.geocities.com/naszgolonog/



11.10.2005 - DG - Gołonóg
ul. Piłsudskiego. Pierwsze bloki mieszkalne.

FOTO: Dariusz Nowak (nddg)



00.00.1953 - DG - Gołonóg
Początek budowy bloków przy ulicy Florowskiej.

FOTO: www.geocities.com/naszgolonog/



11.10.2005 - DG - Gołonóg.
ul. Piłsudskiego. Pierwsze bloki mieszkalne.

FOTO: Dariusz Nowak (nddg)



00.00.1953 - DG - Gołonóg
Widok na kościół z ul. Florowskiej.
FOTO: www.geocities.com/naszgolonog/



11.10.2005 - DG - Gołonóg.
ul. Kościelna.
FOTO: Dariusz Nowak (nddg)



00.00.1956 - Dąbrowa Górna.
Fragment Parku Kultury i Wypoczynku
Biuro Wydawnicze "RUCH"
FOTO: Pr. kol. kart poczt. - Robert WINKLER.



12.10.2005 - DG - Zielona.
Park "Zielona".
FOTO: Dariusz Nowak (nddg)



00.00.1956 - Dąbrowa Górna.
Osiedle im. Mickiewicza.
PTTK
FOTO: Pr. kol. kart poczt. - Robert WINKLER.



11.10.2005 - DG - Reden.
ul. Mickiewicza. Osiedle mieszkaniowe.
FOTO: Dariusz Nowak (nddg)



FOTO: www.dabrowa-gornicza.prv.pl

01.04.1964 - DG - Reden.
Ulica Królowej Jadwigi.
FOTO: Zbiory prywatne Państwa Dzięga



FOTO: Dariusz Nowak (nddg)

12.10.2005 - DG - Reden.
Ulica Królowej Jadwigi.
FOTO: Dariusz Nowak (nddg)



FOTO: Dariusz Nowak (nddg)

15.06.1966 - DG - Centrum.
Plac przed Pałacem Kultury.
Zbiory prywatne Państwa Nowak

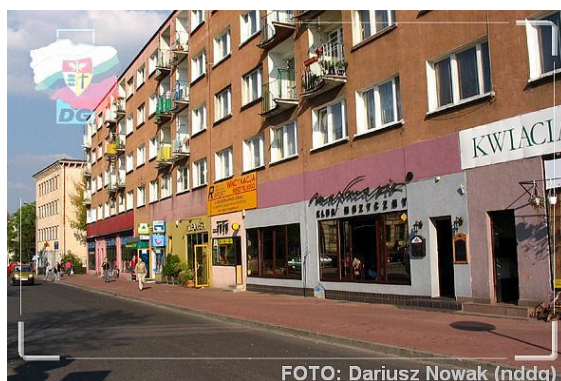


FOTO: Dariusz Nowak (nddg)

11.10.2005 - DG - Centrum.
pl. Wolności. Blok mieszkalny.
FOTO: Dariusz Nowak (nddg)



FOTO: www.dabrowa-gornicza.prv.pl

01.06.1974 - Dąbrowa Górn.
DZN PW - Zakład "B".
FOTO: Zarys rozwoju miasta - Wyd. "Śląsk"



FOTO: Dariusz Nowak (nddg)

12.10.2005 - DG - Staszic.
Ul. Katowicka. Miejsce po dawnych halach DZN PW.
FOTO: Dariusz Nowak (nddg)



FOTO: www.dabrowa-gornicza.pl

01.06.1974 - DG - Gołonóg
Hotele Robotnicze typu "Lipsk".
FOTO: Zarys rozwoju miasta - Wyd. "Śląsk"



FOTO: Dariusz Nowak (nddg)

12.10.2005 - DG - Gołonóg.
Ulica Piłsudskiego.
Dawne hotele robotnicze budowniczych Huty Katowice.
FOTO: Dariusz Nowak (nddg)



FOTO: www.dabrowa-gornicza.prv.pl

01.06.1974 - DG - Gołonóg
Ulica B. Prusa.
FOTO: Zarys rozwoju miasta - Wyd. "Śląsk"



FOTO: Dariusz Nowak (nddg)

11.10.2005 - DG - Gołonóg.
ul. B. Prusa.
FOTO: Dariusz Nowak (nddg)



FOTO: www.dabrowa-gornicza.prv.pl

01.06.1974 - DG - Centrum.
Park "Centrum".
FOTO: Zarys rozwoju miasta - Wyd. "Śląsk"



FOTO: Dariusz Nowak (nddg)

11.10.2005 - DG - Centrum.
Park im. gen. Hallera. Widok na PKZ.
FOTO: Dariusz Nowak (nddg)