

1. Przedstawiony znak informuje o wjeździe na drogę:



- A. o jednym pasie ruchu,
- B. o jednym kierunku ruchu,
- C. o obowiązkowej jeździe w kierunku na wprost przez skrzyżowanie.

2. Przedstawiony znak informuje o wjeździe na drogę:



- A. o jednym pasie ruchu,
- B. o jednym kierunku ruchu,
- C. o obowiązkowej jeździe w kierunku na wprost przez skrzyżowanie.

3. Rowerzysta jadąc po ścieżce dla rowerów i pieszych:

- A. jest zobowiązany zachować szczególną ostrożność wobec pieszych i ustępować im pierwszeństwa,
- B. ma pierwszeństwo wobec pieszych,
- C. musi ustępować pierwszeństwa tylko osobom niepełnosprawnym.

4. Kierującemu rowerem zabrania się:

- A. czepiania się pojazdów,
- B. zawracania,
- C. wyprzedzania innych pojazdów.

5. Skręcając w drogę poprzeczną, kierujący rowerem zobowiązany jest ustąpić pierwszeństwa pieszym przechodzącym przez tę drogę:

- A. wszystkim pieszym,
- B. wówczas, gdy skręca w prawo,
- C. tylko wówczas, gdy wyznaczone jest przejście dla pieszych.

6. Prawidłowo wyposażony rower powinien posiadać:

- A. jedno światło pozycyjne z przodu, jedno z tyłu i dzwonek,
- B. jedno światło białe z przodu, jedno czerwone z tyłu i dwa hamulce,
- C. jedno światło pozycyjne z przodu barwy białej, jedno światło pozycyjne z tyłu barwy czerwonej, czerwone światło odblaskowe, co najmniej sprawny hamulec, sygnał dźwiękowy.

7. W czasie gęstej mgły:
- A. kierującemu rowerem zabrania się wyprzedzania innego pojazdu,
 - B. kierującemu rowerem pod żadnym pozorem nie wolno jechać po jezdni,
 - C. kierujący rowerem podczas omijania jest zobowiązany do używania sygnałów dźwiękowych.
8. Upewnienie się czy nie nadjeżdża pociąg obowiązuje podczas przejeżdżania:
- A. przez każdy przejazd kolejowy,
 - B. tylko przez przejazd wyposażony w zapory i sygnały świetlne,
 - C. tylko przez przejazd nie wyposażony w urządzenia zabezpieczające.

9. Który z ukazanych znaków nakazuje rowerzyście poruszać się drogą dla rowerów?



1



2



3

- A. 1.
- B. 2.
- C. 3.

10. Widoczny znak zakazuje:



- A. wjazdu na skrzyżowanie,
- B. wjazdu na skrzyżowanie, gdy nie jest możliwe jego opuszczenie,
- C. wjazdu na skrzyżowanie bez zatrzymania się.

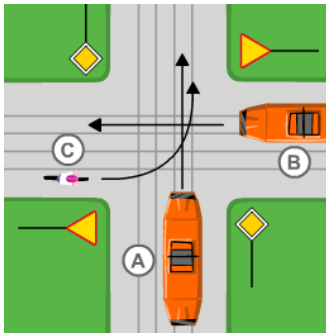
11. Co decyduje o pierwszeństwie przejazdu na skrzyżowaniu dróg równorzędnych?

- A. Zasada prawej ręki,
- B. Zasada lewej strony,
- C. Na takim skrzyżowaniu nie obowiązują żadne zasady.

12. Czy rowerzysta może poruszać się po autostradzie lub drodze szybkiego ruchu?

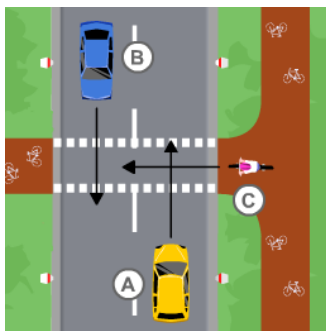
- A. Tak.
- B. Nie.
- C. Tak, ale pod pewnymi warunkami.

13. Rowerzysta C opuści skrzyżowanie jako:



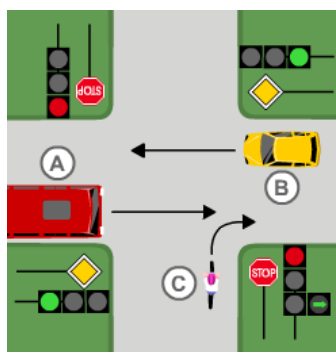
- A. ostatni,
- B. pierwszy,
- C. drugi.

14. Rowerzysta C zbliżający się do przejazdu dla rowerzystów:



- A. ma pierwszeństwo przed pozostałymi pojazdami,
- B. przejedzie jako ostatni,
- C. musi ustąpić pierwszeństwa pojazdowi A, który znajduje się z jego prawej strony.

15. Rowerzysta C przejeżdżający przez skrzyżowanie:



- A. musi zaczekać na zmianę świateł,
- B. może skręcić przed autobusem,
- C. powinien ustąpić pierwszeństwa autobusowi i – jeśli warunki pozwolą – skręcić jeszcze przed zmianą świateł.

16. W przedstawionej sytuacji drogowej rowerzysta C:

- A. ustępuje pierwszeństwa pojazdowi A,

- B. ustępuje pierwszeństwa motocykliście B,
- C. ustępuje pierwszeństwa obu pojazdom.

17. Rowerzysta może jechać dalej, gdy:

- A. policjant jest do niego zwrócony przodem lub tyłem,
- B. policjant jest do niego zwrócony bokiem,
- C. policjant stoi z ręką podniesioną do góry.

18. Jeśli w trakcie robót drogowych umieszczone są na jezdni znaki poziome koloru białego i żółtego, należy:

- A. w pierwszej kolejności stosować się do oznaczeń barwy żółtej,
- B. przyjąć, że oznaczenia barwy żółtej dotyczą pojazdów obsługujących roboty drogowe,
- C. w pierwszej kolejności stosować się do oznaczeń barwy białej.

19. O pierwszeństwie na zwężonym odcinku jezdni przed pojazdem nadjeżdżającym z przeciwnej strony informuje znak:



1



2



3

- A. 1.
- B. 2.
- C. 3.

20. Który z ukazanych znaków poziomych oznacza obowiązek zatrzymania się?



1



2



3

- A. 1.
- B. 2.
- C. 3.

21. Numer alarmowy obowiązujący na terenie Polski i Europy to:

- A. 911,
- B. 119,
- C. 112.

- 22.** Zgodnie z zasadą ruchu prawostronnego rowerzysta powinien:
- A. jechać środkiem prawego pasa jezdni,
 - B. poruszać się możliwie blisko prawej krawędzi jezdni,
 - C. zwracać uwagę tylko na pojazdy nadjeżdżające z prawej strony.

- 23.** Rowerzysta włącza się do ruchu, gdy:
- A. wjeżdża z drogi głównej do strefy zamieszkania,
 - B. wyjeżdża ze strefy zamieszkania na drogę główną,
 - C. przejeżdża po chodniku do swojego miejsca zamieszkania.

- 24.** Zamieszczony znak:



- A. informuje o drodze dla rowerów,
- B. nakazuje jazdę wyłącznie rowerem,
- C. zakazuje wjazdu rowerom.

- 25.** Który z ukazanych znaków zabrania wjazdu rowerom?



1



2



3

- A. 1.
- B. 2.
- C. 3.