

## TEST 1

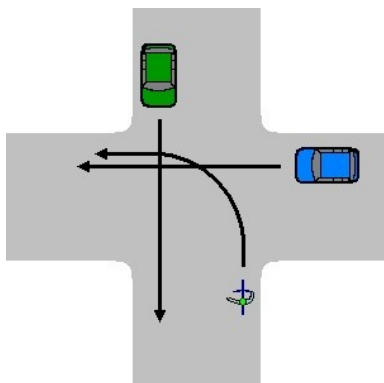
1. Co w pierwszej kolejności decyduje o ruchu pojazdów na skrzyżowaniu:
  1. znaki drogowe poziome;
  2. znaki drogowe pionowe;
  3. włączona sygnalizacja świetlna.
2. Rowerzyście zabrania się:
  1. trzymania tylko jednej dłoni na kierownicy
  2. czepiania się innych pojazdów
  3. korzystania z chodnika (w każdych okolicznościach)
3. Rowerzysta, który wykonuje skręt lub zmienia kierunek ruchu:
  1. nie musi sygnalizować manewru, jeśli skręca w prawo;
  2. skręcając w lewo, po upewnieniu się, że ma wolną drogę, może wykonać manewr bez sygnalizowania;
  3. zawsze obowiązany jest podać sygnał przez wyciągnięcie ręki w odpowiednim kierunku.

4. Do której grupy znaków zaliczamy ten znak?



1. znaki informacyjne;
2. znaki zakazu;
3. znaki nakazu.

5. Na tym skrzyżowaniu rowerzysta:



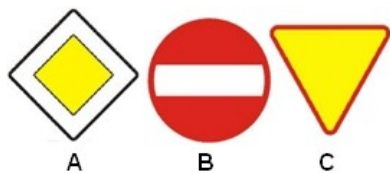
1. przejeżdża pierwszy;
2. ustępuje pierwszeństwa jedynie niebieskiemu samochodowi;
3. przejeżdża ostatni.

6. Rowerzysta zbliżając się do skrzyżowania oznaczonego tym znakiem powinien:



1. ustąpić pierwszeństwa nadjeżdżającym z prawej strony;
2. ustąpić pierwszeństwa nadjeżdżającym z lewej strony;
3. przejechać pierwszy.

7. Który z tych znaków informuje nas, że znajdujemy się na drodze głównej?



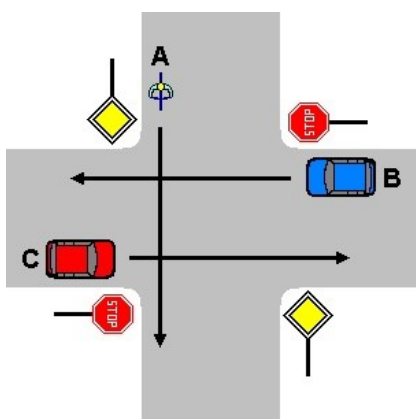
1. A
2. B
3. C

8. Przedstawiony znak ostrzega o:



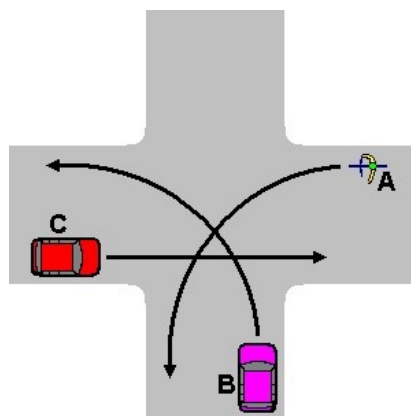
1. podłużnym uskoku na jezdni;
2. niebezpiecznym poboczu;
3. pracach drogowych na połowie jezdni.

9. Prawidłowa kolejność przejazdu to:



1. B, C, A
2. A, B i C
3. A, C, B

10. Komu rowerzysta (A) musi ustąpić pierwszeństwa przejazdu?

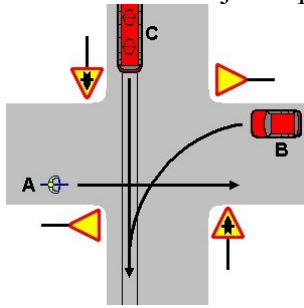


1. pojazdowi B
2. pojazdowi C
3. wszystkim pojazdom

11. Włączanie się do ruchu to:

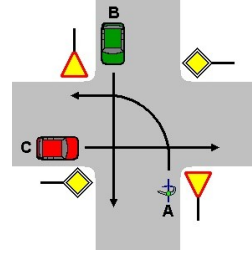
1. wjeżdżanie z drogi dla rowerów na jezdnię;
2. ruszanie w momencie zaświecenia się sygnału zielonego;
3. ruszanie po zatrzymaniu przed przejściem dla pieszych.

12. Prawidłowa kolejność przejazdu to:



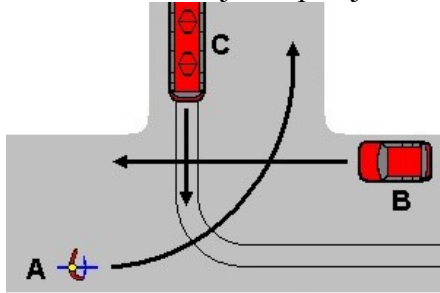
1. C, A, B
2. C, B, A
3. B, A, C

13. Jaka będzie kolejność przejazdu przez to skrzyżowanie?



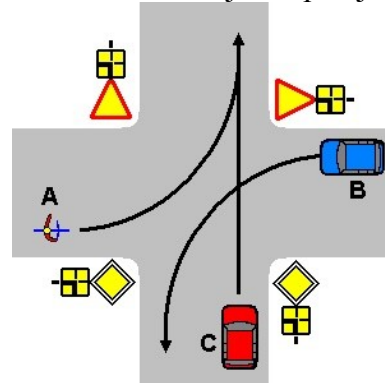
1. C, A, B
2. B, A, C
3. C, B, A

14. Prawidłowa kolejność przejazdu to:



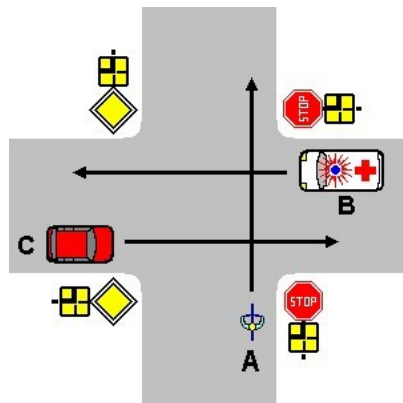
1. C, A, B
2. B, A, C
3. C, B, A

15. Prawidłowa kolejność przejazdu to:



1. C, A, B
2. C, B, A
3. B, A, C

16. Komu kierujący rowerem (A) jest zobowiązany ustąpić pierwszeństwa przejazdu?:



1. pojazdowi C;
2. pojazdowi B – karetce uczestniczącej w akcji;
3. pojazdom B i C.

17. Przedstawiony znak informuje o wjeździe na drogę:



1. o jednym pasie ruchu;
2. o jednym kierunku ruchu;
3. o obowiązkowej jeździe na wprost przez skrzyżowanie.

18. Na widok którego z tych znaków rowerzysta powinien ustąpić pierwszeństwa przejazdu?



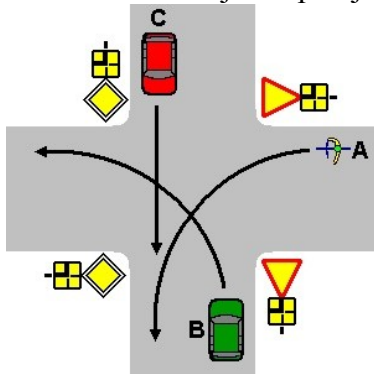
1. A
2. B
3. C

19. Widząc taki znak rowerzysta:



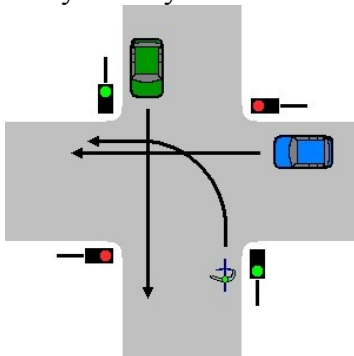
1. nie może zawracać i skręcać w lewo na najbliższym skrzyżowaniu;
2. nie może skręcać w lewo na najbliższym skrzyżowaniu, ale może zawracać;
3. nie może skręcić w lewo na odcinku między znakiem a skrzyżowaniem, po to by wjechać na podwórze.

20. Prawidłowa kolejność przejazdu to:



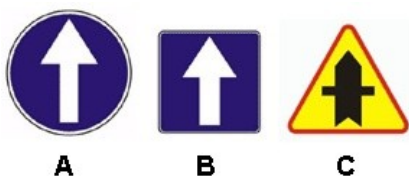
1. C, A, B
2. C, B, A
3. C i A, B

21. Na tym skrzyżowaniu rowerzysta:



1. przejeżdża pierwszy;
2. ustępuje pierwszeństwa jedynie zielonemu samochodowi;
3. ustępuje pierwszeństwa jedynie niebieskiemu samochodowi.

22. Który ze znaków nakazuje jazdę prosto przez skrzyżowanie?



1. A
2. B
3. C

23. Widząc ten znak, kierujący pojazdem, jadący prosto przez skrzyżowanie:



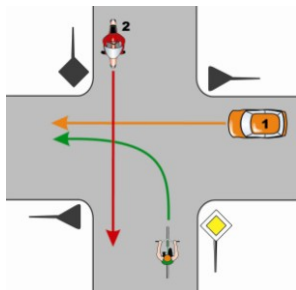
1. przejeżdża pierwszy
2. ustępuje pierwszeństwa pojazdom z lewej strony;
3. przejeżdża przed pojazdem z prawej strony.

24. Ten znak:



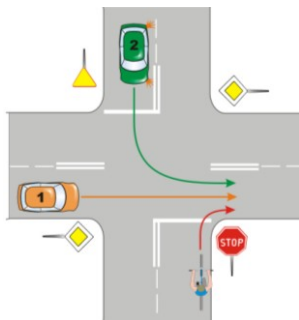
1. informuje tylko, że masz do wyboru bezpieczną drogę dla rowerów
2. zabrania jazdy rowerem tak oznaczoną drogą
3. zobowiązuje rowerzystę do korzystania z tak oznaczonej drogi lub pasa ruchu

25. W przedstawionej sytuacji pojazdy przejeżdżają w następującej kolejności:



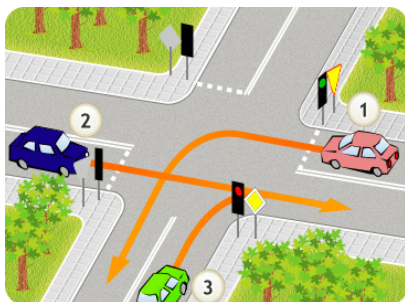
1. rowerzysta, pojazd nr 1, pojazd nr 2;
2. pojazd nr 1, pojazd nr 2, rowerzysta;
3. pojazd nr 2, rowerzysta, pojazd nr 1.

26. Na tym skrzyżowaniu rowerzysta:



1. ustępuje pierwszeństwa pojazdowi nr 1 i pojazdowi nr 2;
2. przejeżdża pierwszy;
3. ustępuje pierwszeństwa pojazdowi nr 1.

27. W tej sytuacji skrzyżowanie opuszczają kolejno pojazdy:



1. pojazd nr 2, następnie pojazd nr 3 i pojazd nr 1 mogą je opuścić jednocześnie, jeśli nie spowoduje to zagrożenia bezpieczeństwa ruchu na drodze;
2. pojazd nr 2, pojazd nr 1, natomiast pojazd nr 3 ma zakaz wjazdu za sygnalizator;
3. pojazd nr 1, pojazd nr 2, pojazd nr 3;