

TEST ZE ZNAJOMOŚCI PRZEPISÓW RUCHU DROGOWEGO

(Testy jednokrotnego wyboru)

1. Rowerzysta, wyprzedzany przez inny pojazd jest obowiązany:

- a) zawsze zatrzymać się, aby ułatwić wyprzedzanie,
- b) przyspieszyć,
- c) zjechać jak najbliżej prawej krawędzi jezdni i - w razie potrzeby - zatrzymać się dla ułatwienia wyprzedzania.

2. Kierującemu rowerem zabrania się:

- a) wyprzedzania na drodze jednokierunkowej,
- b) przewożenia innej osoby, jeżeli nie ukończył 17 lat,
- c) przejeżdżania przez chodnik.

3. Rower powinien być obowiązkowo wyposażony w:

- a) dwa skutecznie działające hamulce ,
- b) co najmniej jeden skutecznie działający hamulec,
- c) boczne światło odblaskowe barwy białej lub pomarańczowej,

4. Znak ten ostrzega o miejscu, w którym rowerzyści:

- a) mają pierwszeństwo przed innymi uczestnikami ruchu,
- b) wjeżdżają z drogi dla rowerów na jezdnię lub przez nią przejeżdżają,
- c) mogą korzystać z całej szerokości jezdni.



5. Który ze znaków oznacza, że ruch rowerów i pieszych odbywa się na całej powierzchni drogi przeznaczonej dla tych uczestników ruchu?:



- a) A
- b) B
- c) C

6. Znak ten oznacza:

- a) drogę przeznaczoną do ruchu wszystkich rowerów,
- b) turystyczny szlak rowerowy,
- c) drogę lub jej część przeznaczoną do ruchu rowerów jednośladowych.



7. Przedstawiona postawa policjanta regulującego ruchem na skrzyżowaniu:

- a) zakazuje rowarzyście wjazdu na skrzyżowanie,
- b) zezwala rowarzyście na wjazd na skrzyżowanie,
- c) jest odpowiednikiem sygnału pomarańczowego na sygnalizatorze.



8. Który znak ostrzega o przejeździe kolejowym bez zapór lub półzapór ?



A



B



C

- a) A
- b) B
- c) C

9. Rowerzysta, który wykonuje skręt lub zmienia kierunek ruchu:

- a) nie musi sygnalizować manewru jeśli skręca w prawo,
- b) skręcając w lewo, po upewnieniu się, że ma wolną drogę, może wykonać manewr bez sygnalizowania,
- c) zawsze obowiązany jest podać sygnał przez wyciągnięcie ręki w odpowiednim kierunku.

10. Zbliżając się do skrzyżowania rowerzysta ma obowiązek:

- a) ustąpić pierwszeństwa pojazdom silnikowym, niezależnie od tego, z której strony nadjeżdżają,
- b) zachować szczególną ostrożność i ustąpić pierwszeństwa pojazdom nadjeżdżającym z prawej strony,
- c) zwiększyć prędkość, aby jak najszybciej pokonać skrzyżowanie.

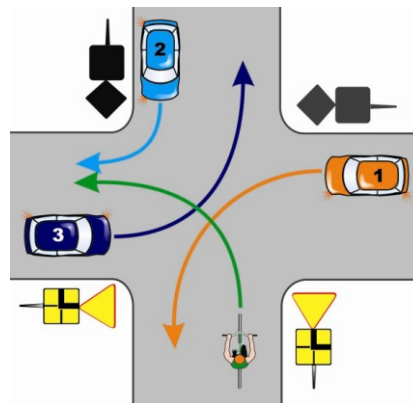
11. Znak ten oznacza że:

- a) Droga jest zamknięta dla ruchu,
- b) Droga jest zamknięta tylko dla pojazdów samochodowych,
- c) Na drogę nie wolno wjechać tylko od strony znaku.



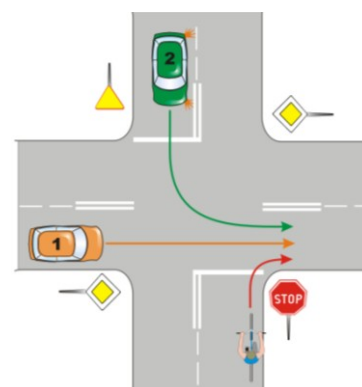
12. W tej sytuacji kierujący rowerem ma pierwszeństwo przed pojazdem:

- a) nr 1,
- b) nr 2,
- c) nr 3.



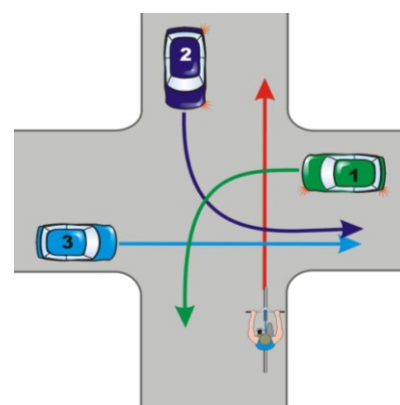
13. Na tym skrzyżowaniu rowerzysta:

- a) ustępuje pierwszeństwa pojazdowi nr 1
- b) ustępuje pierwszeństwa pojazdowi nr 2
- c) przejeżdża pierwszy,



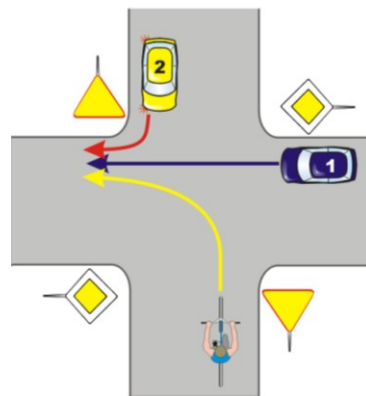
14. W przedstawionej sytuacji kierujący rowerem ustępuje pierwszeństwa pojazdowi:

- a) nr 1,
- b) nr 2,
- c) nr 3.



15. Na tym skrzyżowaniu rowerzysta ustępuje pierwszeństwa:

- a) tylko pojazdowi nr 1,
- b) pojazdowi nr 1 i 2,
- c) tylko pojazdowi nr 2.



16. W przedstawionej sytuacji pojazdy przejeżdżają w następującej kolejności:

- a) rowerzysta, pojazd nr 1, pojazd nr 2,
- b) pojazd nr 1, pojazd nr 2, rowerzysta,
- c) pojazd nr 2, rowerzysta, pojazd nr 1.

