

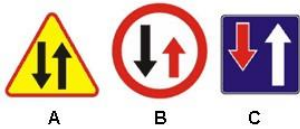
**Zadania testowe – należy wybrać jedną prawidłową odpowiedź
i zaznaczyć ją w formularzu odpowiedzi.**

1. Do której grupy znaków zaliczamy ten znak?



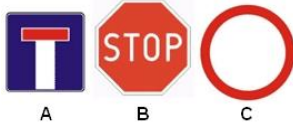
- a) znaki informacyjne;
- b) znaki nakazu;
- c) znaki zakazu.

2. Który ze znaków oznacza "pierwszeństwo dla nadjeżdżających z przeciwnika"?



- a) znak oznaczony jako A;
- b) znak oznaczony jako B;
- c) znak oznaczony jako C.

3. Który ze znaków zabrania wjazdu?



- a) znak oznaczony jako A;
- b) znak oznaczony jako B;
- c) znak oznaczony jako C.

4. Które elementy zwiększają bezpieczeństwo rowerzysty?

- a) bagażnik, błotniki;
- b) światła odblaskowe (pomarańczowe) umieszczone na szprychach kół;
- c) pompka do roweru.

5. Które elementy nie należą do obowiązkowego wyposażenia roweru:

- a) przednia lampa ze światłem białym lub żółtym selektywnym;
- b) hamulec szczękowy tylny i przedni;
- c) pompka i komplet kluczy.

6. Co w pierwszej kolejności decyduje o ruchu pojazdów na skrzyżowaniu:

- a) znaki drogowe poziome;
- b) włączona sygnalizacja świetlna;
- c) znaki drogowe pionowe.

7. Do której grupy znaków zaliczamy ten znak?



- a) znaki informacyjne;
- b) znaki nakazu;
- c) znaki zakazu.

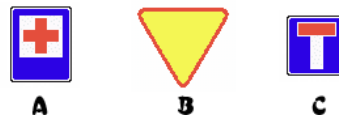
8. Przy żółtym świetle migającym, rowerzysta powinien:

- a) zachować się tak jak na skrzyżowaniu dróg równorzędnych;
- b) zwrócić uwagę na znaki drogowe mówiące o pierwszeństwie przejazdu, a jeżeli ich nie ma, to zachować się jak na skrzyżowaniu dróg równorzędnych;
- c) ustąpić pierwszeństwa pojazdom z drogi poprzecznej, gdyż mają one zielone światło.

9. Jazda rowerem po chodniku jest:

- a) zawsze zabroniona;
- b) zawsze dopuszczalna;
- c) dopuszczalna, gdy nie ma ścieżki dla rowerów i jest to poza obszarem zabudowanym.

10. Wskaż znak, który dotyczy skrzyżowania dróg:



- a) znak oznaczony jako A;
- b) znak oznaczony jako B;
- c) znak oznaczony jako C.

11. Wskaż znak, który nakazuje bezwzględne zatrzymanie się:



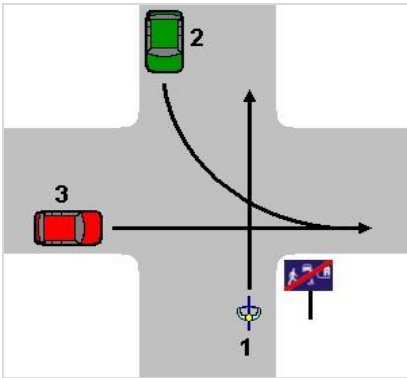
- a) Znak oznaczony jako A;
- b) Znak oznaczony jako B;
- c) Znak oznaczony jako C.

12. Na widok którego z tych znaków rowerzysta powinien ustąpić pierwszeństwa przejazdu?



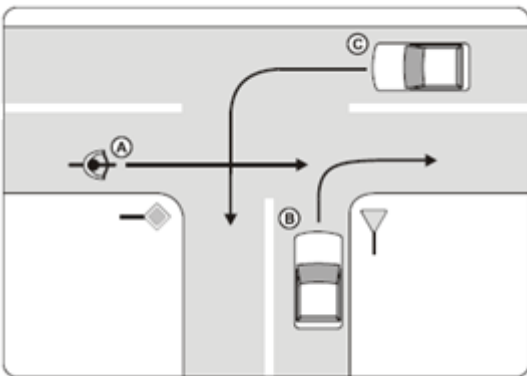
- a) znak oznaczony jako A;
- b) znak oznaczony jako B;
- c) znak oznaczony jako C.

13. Na tym skrzyżowaniu kierujący rowerem:



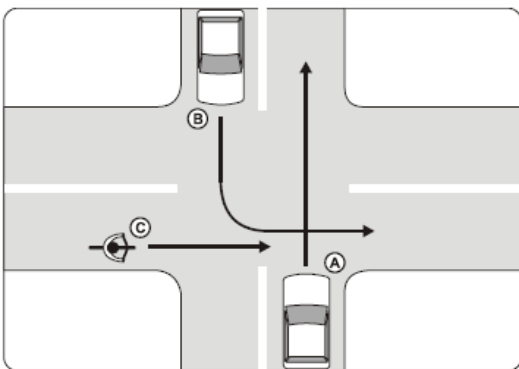
- a) przejeżdża pierwszy;
- b) ustępuje pierwszeństwa tylko samochodowi czerwonemu (3);
- c) przejeżdża ostatni.

14. Kierujący rowerem przejeżdżając przez skrzyżowanie jak na rys. poniżej:



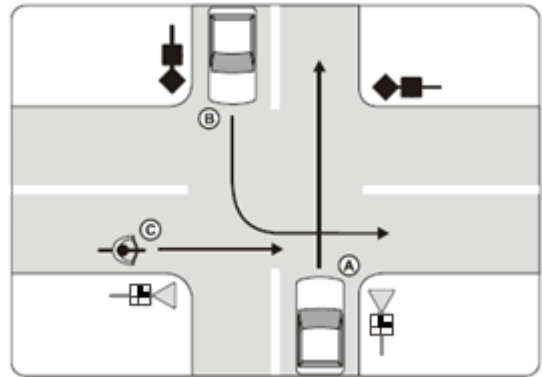
- a) przejeżdża ostatni;
- b) ustępuje pierwszeństwa pojazdowi C;
- c) przejeżdża pierwszy.

15. Kierujący rowerem przejeżdżając przez skrzyżowanie jak na rys. poniżej:



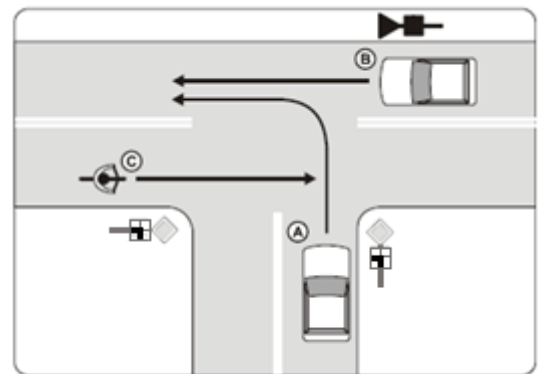
- a) ustępuje pierwszeństwa pojazdowi B;
- b) ustępuje tylko pojazdowi A;
- c) przejeżdża ostatni.

16. Kierujący rowerem przejeżdżając przez skrzyżowanie jak na rys. poniżej:



- a) przejeżdża ostatni;
- b) jedzie przed pojazdem B;
- c) ustępuje tylko pojazdowi A.

17. Kierujący rowerem przejeżdżając przez skrzyżowanie jak na rys. poniżej:



- a) ustępuje pierwszeństwa pojazdowi A;
- b) przejeżdża pierwszy;
- c) może jechać tylko w prawo.

18. Zagrożenia w ruchu nie stwarza rowerzysta przez:

- a) czepianie się pojazdów;
- b) jazdę blisko prawej krawędzi jezdni;
- c) zawracanie na zakręcie.

19. Wskaż sytuację, w której rowerzysta włącza się do ruchu:

- a) przy wjeździe z pobocza na jezdnię;
- b) podczas zmiany pasa ruchu;
- c) przy ruszaniu po zapaleniu się zielonego światła.

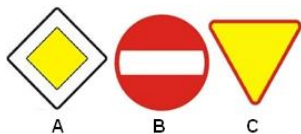
20. Przejeżdżanie obok innego uczestnika ruchu nadjeżdżającego z przeciwka jest manewrem:

- a) omijania;
- b) wymijania;
- c) wyprzedzania.

21. Wyjeżdżając z parkingu na drogę, rowerzysta powinien ustąpić pierwszeństwa:

- a) pojazdowi nadjeżdżającemu z lewej strony;
- b) pojazdowi nadjeżdżającemu z prawej strony;
- c) pojazdom nadjeżdżającym z obu stron.

22. Który z tych znaków informuje nas, że znajdujemy się na drodze głównej?



- a) znak oznaczony jako A;
- b) znak oznaczony jako B;
- c) znak oznaczony jako C.

23. Pojazdem rowerowym po drodze publicznej może kierować osoba, która:

- a) ma upoważnienie na piśmie od rodziców;
- b) posiada kartę rowerową;
- c) ukończyła szkołę podstawową.

24. By zadzwonić na pogotowie ratunkowe należy wybrać numer:

- a) 110;
- b) 999;
- c) 997.